

綿ワイブ

⑤ 拭き方を決めます

a. 1パス拭き → 通常の場合

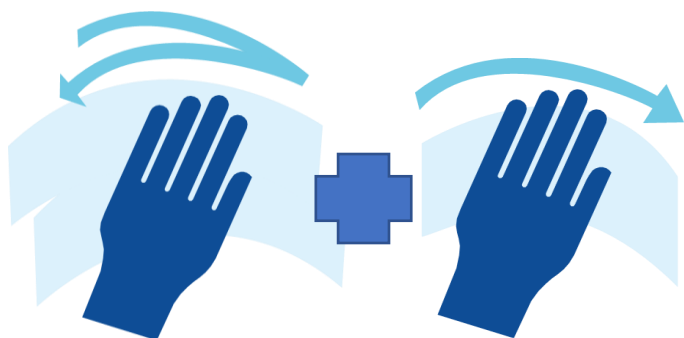


※スポット拭き：壁面

※空拭き仕上げ：ガラス、鏡

b. 2度拭き（2度目は1パス仕上げ）

- ・汚れやすい部位(ベッドレール・ボード、オーバーテーブル、トイレ便座)を拭く場合



c. スプレー2度拭き（スプレー後は1パス仕上げ）

- ・接触感染の病室時でbの汚れやすい部位を拭く場合

